

- K limitnímu snímání hladiny kapalin v nevodivých nádobách
- Miniaturní provedení v pružném pouzdru, možnost umístění na mírně zakřivené plochy
- Systém elektrod eliminující usazené nečistoty na vnitřní straně nádoby
- Jednoduché samolepicí uchycení
- Konfigurace a nastavení pomocí třetího "programovacího" vodiče
- LED indikace stavu

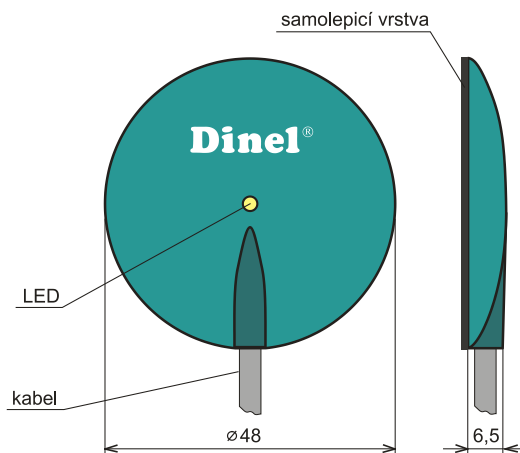


Hladinový snímač FLD-48 "Medúza" je určený k detekci hladiny různých kapalin v nevodivých nádobách. Je vyroben z polyuretanového ohebného pouzdra s pružnou samolepicí vrstvou, umožňující snadné uchycení na plochých i mírně zakřivených stěnách nádob. Speciální konfigurace snímacích ploch a řízení pomocí jednočipového mikroprocesoru umožňuje spolehlivou detekci média a současnou eliminaci usazených nečistot na vnitřní straně nádoby. Velmi jednoduché je nastavení citlivosti snímače – provádí se krátkým přiložením tzv. programovacího vodiče na kladný nebo záporný potenciál napájecího napětí. Snímač lze připojit přímo do elektrického obvodu relé nebo na binární vstup řídicího systému.

ZÁKLADNÍ TECHNICKÉ ÚDAJE

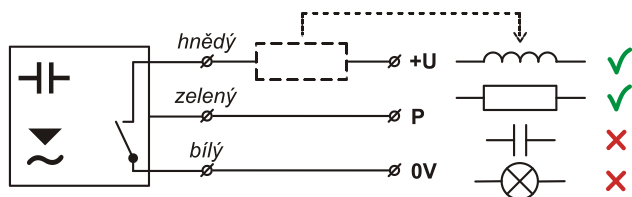
Napájecí napětí	6 + 30 VDC
Proudový odběr (klidový stav)	max. 0,6 mA
Spínaný proud (min / max)	3,3 / 40 mA
Zbytkové napětí v sepnutém stavu	max. 6 V
Maximální spínací frekvence	2 Hz
Rozsah pracovních teplot okolí	-10 až +60°C
Průměr nádoby pro uchycení snímače	min. 200 mm
Maximální tloušťka stěny nádoby	- vodivé roztoky 8 mm - nevodivé roztoky 3 mm
Krytí	IP 67
Materiál pouzdra	polyuretan
Typ připojovacího kabelu	PUR 3 x 0,14 mm ²
Hmotnost (včetně 2 m kabelu)	cca. 45 g

ROZMĚROVÝ NÁKRES A APLIKACE

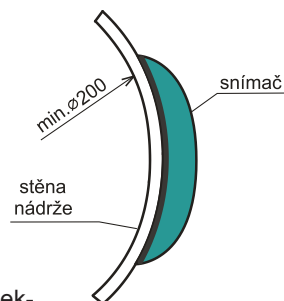


ELEKTRICKÉ PŘIPOJENÍ

Kladný pól napájení (+U) se připojuje na hnědý vodič, záporný (0V) na bílý. Výstup snímače je opatřen ochranou proti zkratu. Zátěže kapacitní a s nízkým klidovým odporem (žárovka), vyhodnocuje snímač jako zkrat.



Pozn.: V případě silného okolního elektromagnetického rušení, souběhu vodičů se silovými rozvody, nebo při vedení na vzdálenosti větší než 30 m, doporučujeme použití stíněného kabelu.



INSTALACE A NASTAVENÍ SNÍMAČE

Snímač se uchycuje pomocí samolepicí odstranitelné vrstvy, která je opatřena ochrannou fólií. Před instalací je nutno fólii sejmout a poté snímač mírným tlakem nalepit na stěnu nádoby. Před prvním použitím ponechejte snímač cca 30min. vytemperovat na teplotu stěny nádrže. Při výměně nebo demontáži snímač opatrně ze stěny nádrže odlepíme. Pokud dojde ke znehodnocení původní samolepicí vrstvy, je nutné na snímač nalepit vrstvu novou (dodává se jako příslušenství).

Nastavení se provádí zeleným, tzv. programovacím, vodičem (P). Pomocí něj lze nastavit horní a dolní mez snímání hladiny, režimy SO (při poklesu hladiny rozepnuto) a SC (při poklesu hladiny sepnuto).

režim SO: U prázdné nebo částečně zaplavené nádrže (hladina je pod spodním okrajem snímače), přiložíme na cca 2 sec. programovací vodič (P) ke svorce 0V.

Jakmile hladina dosáhne horní hrany snímače, popřípadě je nádrž zcela zaplavena, přiložíme vodič (P) po stejné dlouhou dobu (2 sec.) ke svorce +U.

režim SC: Postup nastavení je obrácený.

Pozn.: Vodič (P) se používá pouze pro programování snímače. V ostatních případech zůstává nezapojen.

Pro pohodlné nastavení snímače doporučujeme použít nástěnnou vyhodnocovací jednotku Dinel, typ SDSU-1222-W, která obsahuje nastavovací tlačítka, napájecí zdroj, optickou signalizaci stavu a reléový výstup.

nastavení výchozích hodnot (reset snímače): Odpojit snímač od el. napájení, přiložit vodič (P) ke svorce +U a znovu připojit el. napájení. Po cca 5 sec. vodič (P) od svorky +U odpojit. Nyní jsou načteny výchozí hodnoty od výrobce a snímač je připraven k použití v režimu SO.

SIGNALIZACE PORUCH

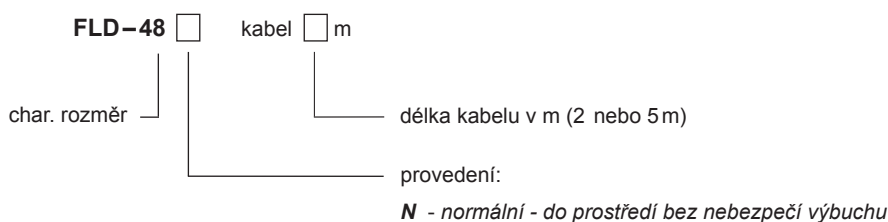
nesprávné nastavení: Jestliže snímač nerozezná horní a dolní mez hladiny nebo dojde k chybě při nastavení, začne kontrolka LED v krátkých intervalech cca 0,2 sec. blikat. V takovém případě nastavení opakujte.

zkrat na výstupu: V případě zkratu nebo překročení max. dovoleného spínaného proudu kontrolka LED bliká v intervalu 0,8 sec. Překontrolujte stav připojení.

OBLASTI POUŽITÍ

Detekce různých druhů kapalin – voda, nafta, olej, chladicí kapaliny, vodní roztoky, některé druhy rozpouštědel. Vhodné pro plastové a skleněné nádoby, plastové kontejnerové nádrže, plastové vany, bazény, kanystry atd.

ZPŮSOB ZNAČENÍ



PŘÍKLADY SPRÁVNÉHO OZNAČENÍ

FLD-48N kabel 2m

FLD-48N kabel 5m

PŘÍSLUŠENSTVÍ

standardní – v ceně snímače

- 1x náhradní oboustranná samolepicí vrstva

OCHRANA, BEZPEČNOST, KOMPATIBILITA

Snímač je vybaven ochranou proti přepólování napájecího napětí, napěťovým špičkám a proti proudovému přetížení.

Ochrana před nebezpečným dotykem je zajištěna napájením bezpečným napětím dle ČSN 33 2000-4-41 (SELV).

Elektromg. kompatibilita je zajištěna souladem s normami ČSN EN 55022/B, ČSN EN 61000-4-2, -3, -4, -6 a ČSN EN 61326-1.

FLD48-dat-2.2



Dinel, s.r.o.
U Tescomy 249
760 01 Zlín

Telefon: +420 577 002 002
Fax: +420 577 002 007

www.dinel.cz
obchod@dinel.cz