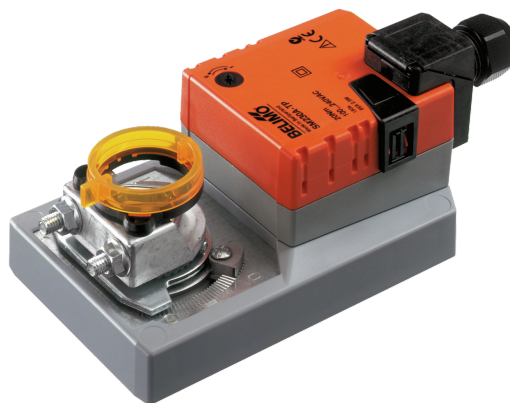


Klapkový pohon pro ovládání klapek v technických zařízeních budov

- VZT klapka až do velikosti cca. 4 m<sup>2</sup>
- Krouticí moment motoru 20 Nm
- Jmenovité napětí AC 100...240 V
- Řízení otevř.-zavř., 3bodové
- s přípojovacími svorkami



Obrázek se může lišit od produktu

## Technická data

<b>Elektrická data</b>	Jmenovité napětí	AC 100...240 V
	Frekvence jmenovitého napětí	50/60 Hz
	Funkční rozsah	AC 85...265 V
	Příkon za provozu	2.5 W
	Příkon v klidové poloze	0.6 W
	Příkon pro dimenzování vodičů	6 VA
	Připojení napájení/řízení	Svorky 4 mm <sup>2</sup> (kabel ø4...10 mm, 3vodič)
	Paralelní provoz	Ano (poznamenejte si údaje o výkonu)
	<b>Funkční data</b>	Krouticí moment motoru
Směr pohybu motoru		volitelný s přepínačem 0 (ccw rotation) / 1 (rotace cw)
Ruční nastavení		s tlačítkem, lze uzamknout
Pracovní úhel		Max. 95°
Poznámka k pracovnímu úhlu		může být omezen z obou stran nastavitelnými mechanickými koncovými dorazy
Doba přestavení motoru		150 s / 90°
Hladina akustického výkonu motoru		45 dB(A)
Mechanické rozhraní		Univerzální třmen otočný 10...20 mm
Ukazatel polohy		Mechanické, připojitelné
<b>Bezpečnostní data</b>	Ochranná třída IEC/EN	II, vyztužená izolace
	Ochranná třída UL	II, vyztužená izolace
	Stupeň krytí IEC/EN	IP54
	Stupeň krytí NEMA/UL	NEMA 2
	Pouzdro	UL Enclosure Type 2
	EMC	CE dle 2014/30/EU
	Směrnice o nízkém napětí	CE dle 2014/35/EU
	Certifikace IEC/EN	IEC/EN 60730-1 a IEC/EN 60730-2-14
	UL Approval	cULus dle UL60730-1A, UL60730-2-14 a CAN/CSA E60730-1 Označení UL na pohonu závisí na místě výroby, zařízení je v každém případě kompatibilní s UL
	Hygienický test	Odpovídá VDI 6022 Part 1 / SWKI VA 104-01, čistitelný a dezinfikovatelný, nízké emise
	Typ akce	Typ 1
	Jmenovité rázové napětí napájení/řízení	2.5 kV

**Technická data**

<b>Bezpečnostní data</b>	Stupeň znečištění	3
	Vlhkost okolí	Max. 95% r.v., nekondenzační
	Okolní teplota	-30...50°C [-22...122°F]
	Skladovací teplota	-40...80°C [-40...176°F]
	Údržba	bezúdržbové
<b>Hmotnost</b>	Hmotnost	0.89 kg

**Bezpečnostní pokyny**


- Přístroj byl navržen pro použití ve stacionárních topných, ventilačních a klimatizačních systémech a nesmí být používán mimo specifikovanou oblast použití, zejména v letadlech nebo v jiných dopravních prostředcích ve vzduchu.
- Venkovní aplikace: možné pouze v případě, že (mořská) voda, sníh, led, sluneční záření nebo agresivní plyny přímo nezasahují do zařízení a je zajištěno, že okolní podmínky zůstanou trvale v mezích dle technického listu.
- Pozor: Síťové napětí!
- Instalaci smí provádět pouze vyškolené osoby. Během instalace musí být dodrženy všechny platné zákonné a lokální předpisy pro instalaci.
- Přístroj smí být otevřen pouze ve výrobním závodě. Neobsahuje žádné uživatelem vyměnitelné nebo opravitelné části.
- Pro výpočet potřebného krouticího momentu je třeba dodržet specifikace výrobců klapky týkající se průřezu a konstrukce, jakož i instalační podmínky a podmínky pro větrání.
- Přístroj obsahuje elektrické a elektronické součásti a nesmí být likvidován jako domovní odpad. Je třeba respektovat místní předpisy a aktuálně platnou legislativu.

**Vlastnosti výrobku**

<b>Snadná přímá montáž</b>	Jednoduchá přímá montáž na hřídel klapky s univerzálním třmenem, doplněné mechanismem proti přetočení pohonu.
<b>Ruční ovládání</b>	Ruční ovládání pomocí tlačítka je možné (vyřazení převodu po dobu stisknutí tlačítka nebo uzamčení).
<b>Nastavitelný pracovní úhel</b>	Pracovní úhel je nastavitelný pomocí mechanických dorazů.
<b>Vysoká funkční bezpečnost</b>	Pohon je jištěn proti přetížení, nepotřebuje koncové spínače a automaticky se zastaví na koncových dorazech.

**Příslušenství**

<b>Elektrické příslušenství</b>	<b>Popis</b>	<b>Typ</b>
	Pomocný spínač 1x SPDT nasaditelný	S1A
	Pomocný spínač 2x SPDT nasaditelný	S2A
	Zpětnovazebný potenciometr 140 Ω nasaditelný	P140A
	Zpětnovazebný potenciometr 1 kΩ nasaditelný	P1000A
	Zpětnovazebný potenciometr 10 kΩ nasaditelný	P10000A
<b>Mechanické příslušenství</b>	<b>Popis</b>	<b>Typ</b>
	Páka pohonu pro standardní třmen (otočný)	AH-20
	Prodloužení hřídele 240 mm ø20 mm pro hřídel klapky ø12...21 mm CrNi	AV12-25-I
	Prodloužení hřídele 240 mm ø20 mm pro hřídel klapky ø8...22.7 mm	AV8-25
	Kulový kloub vhodný pro páku klapky KH8	KG8
	Kulový kloub vhodný pro páku klapky KH8 / KH10	KG10A
	Páka klapky šířka drážky 8.2 mm, rozsah třmenu ø10...18 mm	KH8
	Jednostranný svěrný třmen, rozsah třmenu ø8...26 mm, Balení 20 ks.	K-ENSA

## Příslušenství

## Popis

## Typ

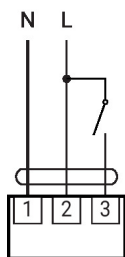
Jednostranný svěrný třmen, rozsah třmenu $\varnothing 12...26$ mm, pro hřídel CrNi (INOX), Balení 20 ks.	K-ENSA-I
Otočný svěrný třmen, rozsah třmenu $\varnothing 10...20$ mm	K-SA
Mechanismus proti přetočení 180 mm, Balení 20 ks.	Z-ARS180
Mechanismus proti přetočení 230 mm, Balení 20 ks.	Z-ARS230
Vložka pro tvarovanou hřídel 10x10 mm, Balení 20 ks.	ZF10-NSA
Vložka pro tvarovanou hřídel 12x12 mm, Balení 20 ks.	ZF12-NSA
Vložka pro tvarovanou hřídel 15x15 mm, Balení 20 ks.	ZF15-NSA
Vložka pro tvarovanou hřídel 16x16 mm, Balení 20 ks.	ZF16-NSA
Montážní sada pro ovládání táhlem pro montáž na plocho	ZG-SMA
Ukazatel polohy, Balení 20 ks.	Z-PI
Rozšíření základny pro SM..A na SM../AM../SMD24R	Z-SMA
Ochrana svorek IP54, Balení 20 ks.	Z-TP

## Elektrická instalace

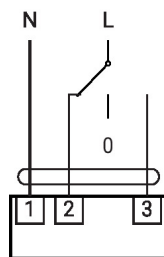

**Pozor: Síťové napětí!**

Paralelní připojení dalších pohonů je možné. Dbejte údajů o příkonech.

AC 230 V, otevř./zavř.



AC 230 V, 3bodové



1	2	3		
			stop	stop

## Rozměry

## Délka táhla

	Min. 48
	Min. 20 mm [0.75"]

## Rozsah třmenu

	10...20	$\geq 10$	$\leq 20$
<b>CrNi (INOX)</b>	12...20	$\geq 10$	$\leq 20$

 Při použití kulaté hřídele vyrobené z CrNi (INOX):  $\varnothing 12...20$  mm
