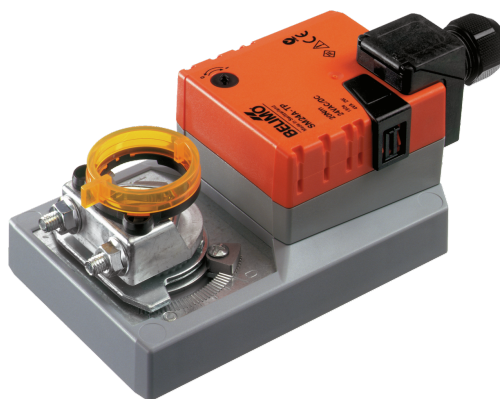


Klapkový pohon pro ovládání klapek v technických zařízeních budov

- VZT klapka až do velikosti cca. 4 m²
- Krouticí moment motoru 20 Nm
- Jmenovité napětí AC/DC 24 V
- Řízení otevř.-zavř., 3bodové
- s přípojovacími svorkami



Obrázek se může lišit od produktu

Technická data

Elektrická data	Jmenovité napětí	AC/DC 24 V
	Frekvence jmenovitého napětí	50/60 Hz
	Funkční rozsah	AC 19.2...28.8 V / DC 19.2...28.8 V
	Příkon za provozu	2 W
	Příkon v klidové poloze	0.2 W
	Příkon pro dimenzování vodičů	4 VA
	Připojení napájení/řízení	Svorky 4 mm ² (kabel ø4...10 mm, 3vodič)
	Paralelní provoz	Ano (poznamenejte si údaje o výkonu)
	Funkční data	Krouticí moment motoru
Směr pohybu motoru		volitelný s přepínačem 0 (ccw rotation) / 1 (rotace cw)
Ruční nastavení		s tlačítkem, lze uzamknout
Pracovní úhel		Max. 95°
Poznámka k pracovnímu úhlu		může být omezen z obou stran nastavitelnými mechanickými koncovými dorazy
Doba přestavení motoru		150 s / 90°
Hladina akustického výkonu motoru		45 dB(A)
Mechanické rozhraní		Univerzální třmen otočný 10...20 mm
Ukazatel polohy		Mechanické, připojitelné
Bezpečnostní data	Ochranná třída IEC/EN	III, bezpečně velmi nízké napětí (SELV)
	Zdroj energie UL	Class 2 Supply
	Stupeň krytí IEC/EN	IP54
	Stupeň krytí NEMA/UL	NEMA 2
	Pouzdro	UL Enclosure Type 2
	EMC	CE dle 2014/30/EU
	Certifikace IEC/EN	IEC/EN 60730-1 a IEC/EN 60730-2-14
	UL Approval	cULus dle UL60730-1A, UL60730-2-14 a CAN/CSA E60730-1 Označení UL na pohonu závisí na místě výroby, zařízení je v každém případě kompatibilní s UL
	Hygienický test	Odpovídá VDI 6022 Part 1 / SWKI VA 104-01, čistitelný a dezinfikovatelný, nízké emise
	Typ akce	Typ 1
	Jmenovité rázové napětí napájení/řízení	0.8 kV
Stupeň znečištění	3	

Technická data

Bezpečnostní data	Vlhkost okolí	Max. 95% r.v., nekondenzační
	Okolní teplota	-30...50°C [-22...122°F]
	Skladovací teplota	-40...80°C [-40...176°F]
	Údržba	bezúdržbové
Hmotnost	Hmotnost	0.81 kg

Bezpečnostní pokyny


- Příklad byl navržen pro použití ve stacionárních topných, ventilačních a klimatizačních systémech a nesmí být používán mimo specifikovanou oblast použití, zejména v letadlech nebo v jiných dopravních prostředcích ve vzduchu.
- Venkovní aplikace: možné pouze v případě, že (mořská) voda, sníh, led, sluneční záření nebo agresivní plyny přímo nezasahují do zařízení a je zajištěno, že okolní podmínky zůstanou trvale v mezích dle technického listu.
- Instalaci smí provádět pouze vyškolené osoby. Během instalace musí být dodrženy všechny platné zákonné a lokální předpisy pro instalaci.
- Příklad smí být otevřen pouze ve výrobním závodě. Neobsahuje žádné uživatelem vyměnitelné nebo opravitelné části.
- Pro výpočet potřebného krouticího momentu je třeba dodržet specifikace výrobců klapky týkající se průřezu a konstrukce, jakož i instalační podmínky a podmínky pro větrání.
- Příklad obsahuje elektrické a elektronické součásti a nesmí být likvidován jako domovní odpad. Je třeba respektovat místní předpisy a aktuálně platnou legislativu.

Vlastnosti výrobku

Snadná přímá montáž	Jednoduchá přímá montáž na hřídel klapky s univerzálním třmenem, doplněné mechanismem proti přetočení pohonu.
Ruční ovládání	Ruční ovládání pomocí tlačítka je možné (vyřazení převodu po dobu stisknutí tlačítka nebo uzamčení).
Nastavitelný pracovní úhel	Pracovní úhel je nastavitelný pomocí mechanických dorazů.
Vysoká funkční bezpečnost	Pohon je jištěn proti přetížení, nepotřebuje koncové spínače a automaticky se zastaví na koncových dorazech.

Příslušenství

Elektrické příslušenství	Popis	Typ
	Pomocný spínač 1x SPDT nasaditelný	S1A
	Pomocný spínač 2x SPDT nasaditelný	S2A
	Zpětnovazební potenciometr 140 Ω nasaditelný	P140A
	Zpětnovazební potenciometr 1 kΩ nasaditelný	P1000A
	Zpětnovazební potenciometr 10 kΩ nasaditelný	P10000A
Mechanické příslušenství	Popis	Typ
	Páka pohonu pro standardní třmen (otočný)	AH-20
	Prodloužení hřídele 240 mm ø20 mm pro hřídel klapky ø12...21 mm CrNi	AV12-25-I
	Prodloužení hřídele 240 mm ø20 mm pro hřídel klapky ø8...22.7 mm	AV8-25
	Kulový kloub vhodný pro páku klapky KH8	KG8
	Kulový kloub vhodný pro páku klapky KH8 / KH10	KG10A
	Páka klapky Šířka drážky 8.2 mm, rozsah třmenu ø10...18 mm	KH8
	Jednostranný svěrný třmen, rozsah třmenu ø8...26 mm, Balení 20 ks.	K-ENSA
	Jednostranný svěrný třmen, rozsah třmenu ø12...26 mm, pro hřídel CrNi (INOX), Balení 20 ks.	K-ENSA-I
	Otočný svěrný třmen, rozsah třmenu ø10...20 mm	K-SA

Příslušenství

Popis

Mechanismus proti přetočení 180 mm, Balení 20 ks.
 Mechanismus proti přetočení 230 mm, Balení 20 ks.
 Vložka pro tvarovanou hřídel 10x10 mm, Balení 20 ks.
 Vložka pro tvarovanou hřídel 12x12 mm, Balení 20 ks.
 Vložka pro tvarovanou hřídel 15x15 mm, Balení 20 ks.
 Vložka pro tvarovanou hřídel 16x16 mm, Balení 20 ks.
 Montážní sada pro ovládání táhlem pro montáž na plocho
 Ukazatel polohy, Balení 20 ks.
 Rozšíření základny pro SM..A na SM../AM../SMD24R
 Ochrana svorek IP54, Balení 20 ks.

Typ

Z-ARS180
 Z-ARS230
 ZF10-NSA
 ZF12-NSA
 ZF15-NSA
 ZF16-NSA
 ZG-SMA
 Z-PI
 Z-SMA
 Z-TP

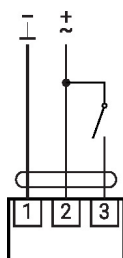
Elektrická instalace



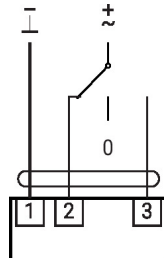
Napájení přes oddělovací transformátor.

Paralelní připojení dalších pohonů je možné. Dbejte údajů o příkonech.

AC/DC 24 V, otevřeno/zavřeno



AC/DC 24 V, 3bodové



1	2	3		
			stop	stop

Rozměry

Délka táhla

	Min. 48
	Min. 20 mm [0.75"]

Rozsah třmenu

	10...20	≥10	≤20
CrNi (INOX)	12...20	≥10	≤20

Při použití kulaté hřídele vyrobené z CrNi (INOX): ø12...20 mm

