

testo

Budoucnost zavazuje

# Next Generation!

S profesionálními  
záznamníky dat Testo  
se Vám otevře nová epocha

Série záznamníků  
testo 174



Série záznamníků  
testo 175



Série záznamníků  
testo 176



## Nová generace záznamníků dat – nyní s USB konektorem a paměťovou kartou

Nová generace záznamníků dat Testo se vyznačuje vysokým uživatelským komfortem a absolutní bezpečností. Firma Testo nabízí nyní s aktuální paletou 13-ti záznamníků vhodné řešení pro nejrůznější aplikace. Vedle jedenácti nových přístrojů ze série testo 175 a testo 176 zahrnuje také dva mini-záznamníky testo 174T a testo 174H.

Série testo 175 se skládá ze čtyř kompaktních záznamníků dat pro měření teploty a vlhkosti. Série testo 176 zahrnuje sedm záznamníků, které se zvláště dobře hodí pro použití v náročných prostředích, jako např. v laboratoři. Absolutní novinkou v této sérii je testo 176 P1, kterým lze navíc k teplotě a vlhkosti měřit a dokumentovat také absolutní tlak.

Všechny nové záznamníky sérií testo 175 a testo 176 jsou vybaveny rozhraním USB a také rozhraním pro SD kartu, což urychluje a usnadňuje vyčítání dat. Výrazně větší kapacita paměti a napájení pomocí běžných baterií jsou dalšími klady nových výrobků. Osvědčená struktura menu ovládaná pomocí jednoho tlačítka, která poskytuje absolutní komfort obsluhy, byla samozřejmě u nové generace záznamníků dat zachována.



## Bezpečné a jednoduché – přehled nových záznamníků dat testo 175 a testo 176:

### Bezpečnost

- Bezpečnost díky energeticky nezávislé paměti – i při vybitých bateriích se zaznamenané naměřené hodnoty neztratí
- Ochrana heslem zabrání zásahům neoprávněných osob
- Ochrana proti nežádoucí manipulaci – pomocí nástěnného držáku lze záznamník pevně nainstalovat a použitím zámku je pak zajištěn proti případné krádeži
- Robustnost – tři záznamníky ze série testo 176 jsou opatřeny kovovým pouzdem, které poskytuje optimální ochranu před nárazy

### Uživatelský komfort

- **Dvě standardní rozhraní** (Mini-USB a SD karta) umožňují jednoduché programování a vyčtení záznamníku přímým propojením s počítačem – **není zapotřebí dodatečné rozhraní pro vyčtení**
- **Velký displej** pro bezproblémové odečítání naměřených dat - díky možnosti podsvícení pomocí stisknutí tlačítka i ve špatně osvětlených prostorech
- **Komfort obsluhy** pomocí struktury menu obsluhovaného jedním tlačítkem - stačí jednou kliknout na tlačítko „Go“ a zaznamenávání měřených hodnot je spuštěno.
- **Delší životnost** baterií díky vylepšenému managementu energie - záznamníky testo 176 zaznamenávají data až 8 let bez přerušení
- **Velká paměť** u záznamníků testo 176 sbírá data až do kapacity 2 miliónů naměřených hodnot - vyčtení záznamníku je nutné podstatně méně často

## Pro každou aplikaci vhodný software

Pro naprogramování a vyčtení záznamníků a také pro vyhodnocení dat jsou k dispozici tři různé verze softwaru. Firma Testo nabízí softwarové řešení vyhovující každé aplikaci. Program testo ComSoft Basic 5 s novou grafikou uživatelské plochy nabízí všechny základní funkce standardního softwaru záznamníku. Nezávisle na tom, kde je záznamník používán - program testo ComSoft Basic 5 usnadňuje jak konfiguraci a vyčtení přístrojů, tak také vyhodnocení dat. V popředí přitom stojí uživatelský komfort a intuitivní obsluha. Požadavky překračující jeho rozsah, jako např. sloučení naměřených dat, která byla pořízena na různých místech, optimálně splňuje program testo ComSoft Professional 4. Naproti tomu v prostředí farmaceutického průmyslu existují velmi speciální požadavky, jejichž splnění je zajištěno programem testo ComSoft CFR21 Part 11.

### testo ComSoft Basic 5 – pro jednoduchou obsluhu a komfortní vyhodnocení

- Grafické uživatelské rozhraní vede uživatele krok za krokem jednotlivými postupy
- Komfortní funkce exportu např. pro další zpracování dat pomocí Microsoft Excel nebo vygenerování PDF reportu, který může být poskytnut dalším uživatelům
- Program testo ComSoft Basic 5 nabízí všechny základní funkce softwaru záznamníku
- Zdarma stažení programu testo ComSoft Basic 5

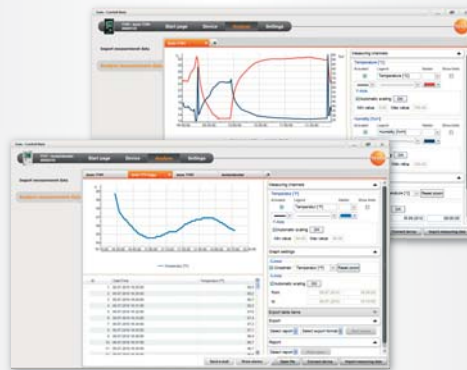


Více informací:

[www.testo.cz/zaznamniky](http://www.testo.cz/zaznamniky)

CD ComSoft Basic 5, v případě, že si zákazník nepřeje stažení zdarma

Obj.č.: 0572 0580



### testo ComSoft Professional 4 – pro náročné uživatele

- Program ComSoft Professional 4 nabízí možnosti vyhodnocení a zobrazení, které jsou nad rámec základních funkcí
- Více měřicích míst a záznamníků lze uspořádat např. v přehledné stromové struktuře

Obj.č.: 0554 1704

### testo ComSoft CFR 21 Part 11 – speciálně pro požadavky farmaceutického průmyslu

- Program ComSoft CFR 21 Part 11 je validační software a splňuje v rámci uzavřeného systému všechny požadavky FDA (Food and Drug Administration)
- Shoda se směrnicemi CFR je potvrzena nezávislým institutem

Obj.č.: 0554 1705



## Série záznamníků testo 174 Malé...

### testo 174T

1-kanalový záznamník teploty s interní sondou (NTC)

- Spolehlivé měření teploty pro kontrolu chladicího řetězce a choulostivého zboží při skladování a přepravě
- Jednoduché vyčtení dat a přenos do počítače přes USB rozhraní Testo

### testo 174H

2-kanalový záznamník teploty a vlhkosti s interními sondami (NTC/ kapacitní vlhkosní senzor)

- Cenově výhodná kontrola teploty a vlhkosti pro obytné místnosti, pracovní a skladovací prostory
- Jednoduché vyčtení dat a přenos do počítače přes USB rozhraní Testo



Technická data	testo 174T
Typ sondy	NTC
Kanály	1 x interní
Měrné jednotky	°C, °F
Měřicí rozsah	-30 ... +70 °C
Přesnost	±0,5 °C (-30 ... +70 °C) ± 1 digit
Rozlišení	0,1 °C
Životnost baterií (při +25 °C)	500 dní při intervalu měření 15 min.
Provozní teplota	-30 ... +70 °C
Skladovací teplota	-40 ... +70 °C
Rozměry	60 x 38 x 18,5 mm
typ baterií	2 x CR 2032 Lithium
Krytí	IP 65
Interval měření	1 min. - 24 hod.
Paměť	16.000 naměřených hodnot
Software	ComSoft Basic 5 ComSoft Professional 4

#### testo 174T

Obj.č.: 0572 1560

Technická data	testo 174H
Typ sondy	NTC/ kapacitní vlhkosní senzor
Kanály	2 x interní
Měrné jednotky	°C, °F, %rv, %RH
Měřicí rozsah	-20 ... +70 °C 0 ... 100 %rv
Přesnost	±0,5 °C (-20 ... +70 °C) ± 1 digit ±3 %rv (2 ... 98 %rv) +0,03 %rv/K
Rozlišení	0,1 °C, 0,1 %rv
Životnost baterií (při +25 °C)	1 rok při intervalu měření 15 min.
Provozní teplota	-20 ... +70 °C
Skladovací teplota	-40 ... +70 °C
Rozměry	60 x 38 x 18,5 mm
typ baterií	2 x CR 2032 Lithium
Krytí	IP 20
Interval měření	1 min - 24 hod.
Paměť	16.000 naměřených hodnot
Software	ComSoft Basic 5 ComSoft Professional 4

#### testo 174H

Obj.č.: 0572 6560

## Série záznamníků testo 175 Kompaktní...

### testo 175 T1

1-kanalový záznamník teploty s interní sondou (NTC)

- Profesionální kontrola teploty pro chladírny a mrazicí prostory
- Kompaktní záznamník pro dlouhodobé sledování teploty např. během transportu zboží



### testo 175 T2

2-kanalový záznamník teploty s interní sondou (NTC) a konektorem pro externí sondu (NTC)

- Současné sledování teploty vzduchu a teploty zboží
- Externí vstup pro jednoduché připojení např. schválené potravinářské sondy pro měření teploty jádra zboží



Technická data	testo 175 T1
Typ sondy	NTC
Kanály	1 x interní
Měrné jednotky	°C, °F
Měřicí rozsah	-35 ... +55 °C interní
Přesnost	±0,5 °C (-35 ... +55 °C)
Rozlišení	0,1 °C
Životnost baterií (při +25 °C)	3 roky při intervalu měření 15 min.
Provozní teplota	-35 ... +55 °C
Skladovací teplota	-35 ... +55 °C
Rozměry	89 x 53 x 27 mm
typ baterií	3 x AIMn typ AAA nebo Energizer
Krytí	IP 65
Interval měření	10 s - 24 hod.
Paměť	1 mil. naměřených hodnot
Software	ComSoft Basic 5 ComSoft Professional 4 ComSoft CFR 21 Part 11

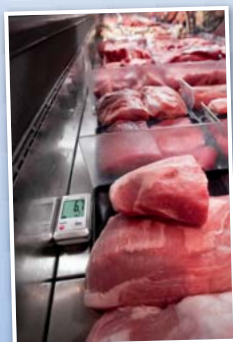
#### testo 175 T1

Obj.č.: 0572 1751

Technická data	testo 175 T2
Typ sondy	NTC
Kanály	1 x interní, 1 x externí
Měrné jednotky	°C, °F
Měřicí rozsah	-35 ... +55 °C interní -40 ... +120 °C externí
Přesnost	±0,5 °C (-35 ... +55 °C)
Rozlišení	0,1 °C
Životnost baterií (při +25 °C)	3 roky při intervalu měření 15 min.
Provozní teplota	-35 ... +55 °C
Skladovací teplota	-35 ... +55 °C
Rozměry	89 x 53 x 27 mm
typ baterií	3 x AIMn typ AAA nebo Energizer
Krytí	IP 65
Interval měření	10 s - 24 hod.
Paměť	1 mil. naměřených hodnot
Software	ComSoft Basic 5 ComSoft Professional 4 ComSoft CFR 21 Part 11

#### testo 175 T2

Obj.č.: 0572 1752



# Série záznamníků testo 176 Univerzální...

## testo 175 T3

2-kanálový záznamník teploty s konektory pro připojení externích sond (TE typ T a typ K)

- Paralelní sledování a zaznamenávání teploty ze dvou měřících míst
- Snadná kontrola a dokumentace např. topné větve a zpátečky u otopného zařízení



## testo 175 H1

2-kanálový záznamník teploty a vlhkosti s externí vlhkostní sondou (NTC/ kapacitní vlhkostní senzor)

- Profesionální dlouhodobé sledování teploty a vlhkosti v pracovních a skladovacích prostorách
- Rychlá odezva díky externí vlhkostní sondě



## testo 176 T1

1-kanálový záznamník teploty v kovovém pouzdře s velmi přesnou interní sondou (Pt100)

- Vysoce přesné sledování teploty v extrémních podmínkách
- Robustní kovové pouzdro chrání před mechanickými vlivy, např. nárazy



## testo 176 T2

2-kanálový záznamník teploty s konektory pro velmi přesné externí sondy (Pt100)

- Velmi přesné měření teploty v potravinářství a v laboratořích
- Kontrola teploty např. v lednicích pomocí velmi přesných sond Pt100



## testo 176 T3

4-kanálový záznamník teploty v kovovém pouzdře s konektory pro připojení externích sond (TE typ T, typ K a typ J)

- Paralelní měření teploty až na čtyřech měřících místech pomocí různých připojitelných termočlávkových sond pro nejrůznější aplikace
- Robustní kovové pouzdro chrání před mechanickými vlivy, např. nárazy



### testo 175 T3

TE (typ T a K)
2 x externí
°C, °F
-50 ... +400 °C (typ T)
-50 ... +1000 °C (typ K)
±0,5 °C (-50 ... +70 °C)
±0,7 % z n.h. (+70,1 ... +1000 °C)
0,1 °C
3 roky
při intervalu měření 15 min.
-20 ... +55 °C
-35 ... +55 °C
89 x 53 x 27 mm
3 x AlMn typ AAA nebo Energizer
IP 65
10 s - 24 hod.
1 mil. naměřených hodnot
ComSoft Basic 5
ComSoft Professional 4
ComSoft CFR 21 Part 11

### testo 175 H1

NTC/ kapacitní vlhkostní senzor
2 x interní (krátká prostorová)
°C, °F, %rv, %RH, td, g/m <sup>3</sup>
-20 ... +55 °C
-40 ... +50 °C <sub>td</sub>
0 ... 100 %rv
±2 %rv (2 ... 98 %rv)
+0,03 %rv/K
±0,4 °C (-20 ... +55 °C)
0,1 °C, 1 %rv
3 roky
při intervalu měření 15 min.
-35 ... +55 °C
-35 ... +55 °C
149 x 53 x 27 mm
3 x AlMn typ AAA nebo Energizer
IP 54
10 s - 24 hod.
1 mil. naměřených hodnot
ComSoft Basic 5
ComSoft Professional 4
ComSoft CFR 21 Part 11

### testo 176 T1

Pt100 třída A
1 x interní
°C, °F
-35 ... +70 °C
±0,2 °C (-35 ... +70 °C)
0,01 °C
8 let
při intervalu měření 15 min.
-35 ... +70 °C
-40 ... +85 °C
103 x 63 x 33 mm
1 x Lithium (TLH-5903)
IP 68
1 s - 24 hod.
2 mil. naměřených hodnot
ComSoft Basic 5
ComSoft Professional 4
ComSoft CFR 21 Part 11



### testo 176 T2

Pt100 třída A
2 x externí
°C, °F
-50 ... +400 °C
±0,2 °C (-50 ... +200 °C)
±0,3 °C (+200,1 ... +400 °C)
0,01 °C
8 let
při intervalu měření 15 min.
-35 ... +70 °C
-40 ... +85 °C
103 x 63 x 33 mm
1 x Lithium (TLH-5903)
IP 65
1 s - 24 hod.
2 mil. naměřených hodnot
ComSoft Basic 5
ComSoft Professional 4
ComSoft CFR 21 Part 11



### testo 176 T3

TE (typ T, K a J)
4 x externí
°C, °F
-200 ... +400 °C (typ T)
-195 ... +1000 °C (typ K)
-100 ... +750 °C (typ J)
±1% z n.h. (-200 ... -100.1 °C)
±0,3 °C (-100 ... +70 °C)
±0,5% z n.h. (+70,1 ... +1000 °C)
0,1 °C
8 let
při intervalu měření 15 min.
-20 ... +70 °C
-40 ... +85 °C
103 x 63 x 33 mm
1 x Lithium (TLH-5903)
IP 54
1 s - 24 hod.
2 mil. naměřených hodnot
ComSoft Basic 5
ComSoft Professional 4
ComSoft CFR 21 Part 11

### testo 175 T3

Obj.č.: 0572 1753

### testo 175 H1

Obj.č.: 0572 1754

### testo 176 T1

Obj.č.: 0572 1761

### testo 176 T2

Obj.č.: 0572 1762

### testo 176 T3

Obj.č.: 0572 1763



### testo 176 T4

4-kanálový záznamník teploty s konektory pro připojení externích sond (TE typ T, typ K a typ J)

- Paralelní měření teploty až na čtyřech měřicích místech pomocí různých připojitelných termočlávkových sond pro nejrůznější aplikace
- Snadná kontrola a dokumentace např. topné větve a zpátečky u podlahového topení až na čtyřech místech měření současně



### testo 176 H1

4-kanálový záznamník teploty a vlhkosti s konektory pro externí sondy (NTC/ kapacitní vlhkosní senzor)

- Paralelní měření teploty a vlhkosti
- Různé připojitelné vlhkosní a teplotní sondy např. pro kontrolu vlhkosti ve skladovacích prostorech



### testo 176 H2

4-kanálový záznamník teploty a vlhkosti v kovovém pouzdře s konektory pro externí sondy (NTC/ kapacitní vlhkosní senzor)

- Paralelní měření teploty a vlhkosti pomocí různých připojitelných vlhkosních a teplotních sond pro nejrůznější aplikace
- Robustní kovové pouzdro chrání před mechanickými vlivy, např. nárazy



### testo 176 P1

5-kanálový záznamník tlaku, teploty a vlhkosti s interní sondou (absolutní tlak) a konektory pro připojení externích sond (NTC/ kapacitní vlhkosní senzor)

- Vysoce přesná a bezpečná dokumentace okolních podmínek, např. v laboratoři
- Interní sonda absolutního tlaku a možnost připojení dvou externích vlhkosních sond



testo 176 T4
TE (typ T, K a J)
4 x externí
°C, °F
-200 ... +400 °C (typ T)
-195 ... +1000 °C (typ K)
-100 ... +750 °C (typ J)
±1% z n.h. (-200 ... -100.1 °C)
±0,3 °C (-100 ... +70 °C)
±0,5% z n.h. (+70,1 ... +1000 °C)
0,1 °C
8 let
při intervalu měření 15 min.
-20 ... +70 °C
-40 ... +85 °C
103 x 63 x 33 mm
1 x Lithium (TLH-5903)
IP 54
1 s - 24 hod.
2 mil. naměřených hodnot
ComSoft Basic 5
ComSoft Professional 4
ComSoft CFR 21 Part 11

testo 176 H1
NTC/ kapacitní vlhkosní senzor
2 sondy, 4 kanály externí
°C, °F, %rv, %RH, td, g/m <sup>3</sup> , WB
-20 ... +70 °C
-40 ... +70 °C <sub>td</sub>
0 ... 100 %rv
±0,2 °C (-20 ... +70 °C)
±0,4 °C (zbytek rozsahu)
0,1 °C, 0,1 %rv
8 let
při intervalu měření 15 min.
-20 ... +70 °C
-40 ... +85 °C
103 x 63 x 33 mm
1 x Lithium (TLH-5903)
IP 65
1 s - 24 hod.
2 mil. naměřených hodnot
ComSoft Basic 5
ComSoft Professional 4
ComSoft CFR 21 Part 11

testo 176 H2
NTC/ kapacitní vlhkosní senzor
2 sondy, 4 kanály externí
°C, °F, %rv, %RH, td, g/m <sup>3</sup> , WB
-20 ... +70 °C
-40 ... +70 °C <sub>td</sub>
0 ... 100 %rv
±0,2 °C (-20 ... +70 °C)
±0,4 °C (zbytek rozsahu)
0,1 °C, 0,1 %rv
8 let
při intervalu měření 15 min.
-20 ... +70 °C
-40 ... +85 °C
103 x 63 x 33 mm
1 x Lithium (TLH-5903)
IP 65
1 s - 24 hod.
2 mil. naměřených hodnot
ComSoft Basic 5
ComSoft Professional 4
ComSoft CFR 21 Part 11

testo 176 P1
NTC/ kapacitní vlhkosní senzor/ sonda absolut.tlaku
1 x interní, 2 sondy, 4 kanály externí
°C, °F, %rv, %RH, td, g/m <sup>3</sup> , hPa, mbar, in Hg, in H2O, psi
-20 ... +70 °C
-40 ... +70 °C <sub>td</sub>
0 ... 100 %rv / 600 mbar ... 1100 mbar
±0,2 °C (-20 ... +70 °C)
±0,4 °C (zbytek rozsahu)
±3 mbar (0 ... 50 °C)
0,1 °C, 0,1 %rv, 1 mbar
8 let
při intervalu měření 15 min.
-20 ... +70 °C
-40 ... +85 °C
103 x 63 x 33 mm
1 x Lithium (TLH-5903)
IP 54
1 s - 24 hod.
2 mil. naměřených hodnot
ComSoft Basic 5
ComSoft Professional 4
ComSoft CFR 21 Part 11

testo 176 T4  
Obj.č.: 0572 1764

testo 176 H1  
Obj.č.: 0572 1765

testo 176 H2  
Obj.č.: 0572 1766

testo 176 P1  
Obj.č.: 0572 1767



## Externí sondy – pro každou aplikaci to správné příslušenství

Sonda		Měřicí rozsah	Přesnost	t99	Obj.č.
<b>NTC</b>					
Krátká prostorová sonda, IP 54		-20 ... +70 °C	±0.2 °C (-20 ... +40 °C) ±0.4 °C (+40.1 ... +70 °C)	15 s	0628 7510
Vestavná sonda s hliníkovým pouzdem, IP 65		-30 ... +90 °C	±0.2 °C (0 ... +70 °C) ±0.5 °C (zbytek rozsahu)	190 s	0628 7503*
Potravinářská sonda NTC z ušlechtilé oceli (IP 65) s kabelem PUR		-50 ... +150 °C**	±0.5% z n.h. (+100 ... +150 °C) ±0.2 °C (-25 ... +74.9 °C) ±0.4 °C (zbytek rozsahu)	8 s	0613 2211*
Přesná ponorná/vpichovací sonda, délka kabelu 1,5 m, IP 67		-35 ... +80 °C	±0.2 °C (-25 ... +74.9 °C) ±0.4 °C (zbytek rozsahu)	5 s	0628 0006*
Vodotěsná, ponorná/vpichovací sonda NTC		-50 ... +150 °C	±0.5% z n.h. (+100 ... +150 °C) ±0.2 °C (-25 ... +74.9 °C) ±0.4 °C (zbytek rozsahu)	10 s	0613 1212
<b>Termočláanky</b>					
Vestavná sonda s ocelovým pouzdem, TE typ K		-50 ... +205 °C	třída 2 ****	20 s	0628 7533
Trubková sonda s upevňovacím páskem, pro měření teploty na trubkách do průměru max. 120 mm, Tmax +120 °C, TE typ K		-50 ... +120 °C	třída 1****	90 s	0628 0020
Trubková sonda pro průměr trubky 5 ... 65 mm, s výměnnou měřicí hlavou, měřicí rozsah krátkodobě až+280 °C, TE typ K		-60 ... +130 °C	třída 2****	5 s	0602 4592
Magnetická sonda, s magnety s přídržnou silou cca 10N, pro vyšší teploty, pro měření na kovovém povrchu, TE typ K		-50 ... +400 °C	třída 2****		0602 4892
Termočlánek s TE konektorem, pružný, délka 1500 mm, skleněné vlákno, TE typ K		-50 ... +400 °C	třída 2****	5 s	0602 0645
Superrychlá jehlová sonda pro sledování doby kynutí těsta v pečicích troubách, TE typ T		-50 ... +250 °C	±0.2 °C (-20 ... +70 °C) třída 1 (zbytek rozsahu)****	2 s	0628 0030
<b>Pt100</b>					
Robustní potravinářská sonda Pt100 z ušlechtilé oceli (IP 65)		-50 ... +400 °C	třída A (-50 ... +300 °C), třída B (zbytek rozsahu)	10 s	0609 2272*
Robustní, vodotěsná ponorná/vpichovací sonda Pt100		-50 ... +400 °C	třída A (-50 ... +300 °C), třída B (zbytek rozsahu)	12 s	0609 1273*
Laboratorní sonda Pt100, se skleněnou izolací výměnná skleněná trubice, (Duran 50), odolná proti agresivním médiím		-50 ... +400 °C	třída A (-50 ... +300 °C), třída B (zbytek rozsahu)	45 s 12 s **	0609 7072*
<b>Vlhkost</b>					
Vlhkostní / teplotní sonda 12 mm		0 ... +40 °C, 0 ... +100 %rv	±0,3 °C, ±2 %rv (2 ... 98 %rv)		0572 6172
Vlhkostní / teplotní sonda 4 mm		0 ... +40 °C, 0 ... +100 %rv	±0,3 °C, ±2 %rv (2 ... 98 %rv)		0572 6174

Kompletní přehled sond:  
[www.testo.cz/zaznamniky](http://www.testo.cz/zaznamniky)



- specifikovaná třída těsnosti u záznamníků je dosažena s těmito sondami
- \* sonda testována podle EN 12830 pro způsobilost v oblasti přepravy a skladování
- \*\* bez ochranného skla
- \*\*\* dlouhodobý měřicí rozsah +125 °C, krátkodobě +150 °C nebo +140 °C (2 minuty)
- \*\*\*\* podle normy 60584-2 se vztahuje přesnost třídy 1 na -40 ... -100 °C (typ K), třída 2 na -40 ... +1200 °C (typ K), třída 3 na -200 ... +40 °C (typ K)





## Data pro objednání

Označení		Obj.č.
<b>Záznamníky</b>		
testo 174T	1-kanálový záznamník teploty s interní sondou (NTC)	0572 1560
testo 174H	2-kanálový záznamník teploty a vlhkosti s interními sondami (NTC/kapacitní vlhkostní senzor)	0572 6560
testo 175 T1	1-kanálový záznamník teploty s interní sondou (NTC)	0572 1751
testo 175 T2	2-kanálový záznamník teploty s interní sondou (NTC) a konektorem pro externí sondu (NTC)	0572 1752
testo 175 T3	2-kanálový záznamník teploty s konektory pro externí sondy (TE typ T a typ K)	0572 1753
testo 175 H1	2-kanálový záznamník teploty a vlhkosti s externí sondou (NTC/kapacitní vlhkostní senzor)	0572 1754
testo 176 T1	1-kanálový záznamník teploty v kovovém pouzdře s velmi přesnou interní sondou (Pt100)	0572 1761
testo 176 T2	2-kanálový záznamník teploty s konektory pro velmi přesné externí sondy (Pt100)	0572 1762
testo 176 T3	4-kanálový záznamník teploty v kovovém pouzdře s konektory pro externí sondy (TE typ T, typ K a typ J)	0572 1763
testo 176 T4	4-kanálový záznamník teploty s konektory pro externí sondy (TE typ T, typ K a typ J)	0572 1764
testo 176 H1	4-kanálový záznamník teploty a vlhkosti s konektory pro externí sondy (NTC/kapacitní vlhkostní senzor)	0572 1765
testo 176 H2	4-kanálový záznamník teploty a vlhkosti v kovovém pouzdře s konektory pro externí sondy (NTC/kapacitní vlhkostní senzor)	0572 1766
testo 176 P1	5-kanálový záznamník tlaku, teploty a vlhkosti s interní sondou (absolutní tlak) a konektory pro externí sondy (NTC/kapacitní vlhkostní senzor)	0572 1767
<b>Příslušenství</b>		
testo 174D	Rozhraní USB pro naprogramování a vyčtení záznamníků testo 174T a testo 174H	0572 0500
USB kabel	Kabel k propojení záznamníků testo 175 a testo 176 s počítačem, mini-USB na USB	0449 0047
SD karta	SD karta pro sběr naměřených dat u záznamníků testo 175 a testo 176; rozsah použití do -20 °C	0554 1700
Nástěnný držák	Nástěnný držák (černý) se zámkem pro testo 175	0554 1702
Nástěnný držák	Nástěnný držák (černý) se zámkem pro testo 176	0554 1703
Baterie testo 174	Lithiová baterie CR 2032 knoflíková pro testo 174T a testo 174H (pro jeden záznamník objednejte dvě baterie)	0515 0028
Baterie pro testo 175	Rozsah použití do -10 °C, Alkali Mangan mikrotužkové AAA (pro jeden záznamník objednejte tři baterie)	0515 0009
Baterie pro testo 175	Rozsah použití pod -10 °C, Energizer L92 mikrotužkové AAA (pro jeden záznamník objednejte tři baterie)	0515 0042
Baterie pro testo 176	1 x TLH-5903 Mignon AA	0515 1760
<b>Software</b>		
ComSoft Basic 5	CD ComSoft Basic 5	0572 0580
ComSoft Professional 4	Profesionální software vč. archivace dat	0554 1704
ComSoft CFR 21 Part 11	Software splňující požadavky podle CFR 21 Part 11 pro záznamníky Testo	0554 1705
<b>Kalibrační certifikáty</b>		
Prvotní akreditovaná kalibrace teploty		31 0102 0101
Prvotní ISO kalibrace teploty		31 0103 0101
Prvotní akreditovaná kalibrace vlhkosti		31 0102 0201
Prvotní ISO kalibrace vlhkosti		31 0103 0201
Prvotní akreditovaná kalibrace absolutního tlaku		31 0302 0431
Prvotní ISO kalibrace absolutního tlaku		31 0303 0431

### Testo, s.r.o.

Jinonická 80, 158 00 Praha 5  
tel.: 257 290 205,  
fax: 257 290 410,  
e-mail: info@testo.cz  
internet: www.testo.cz